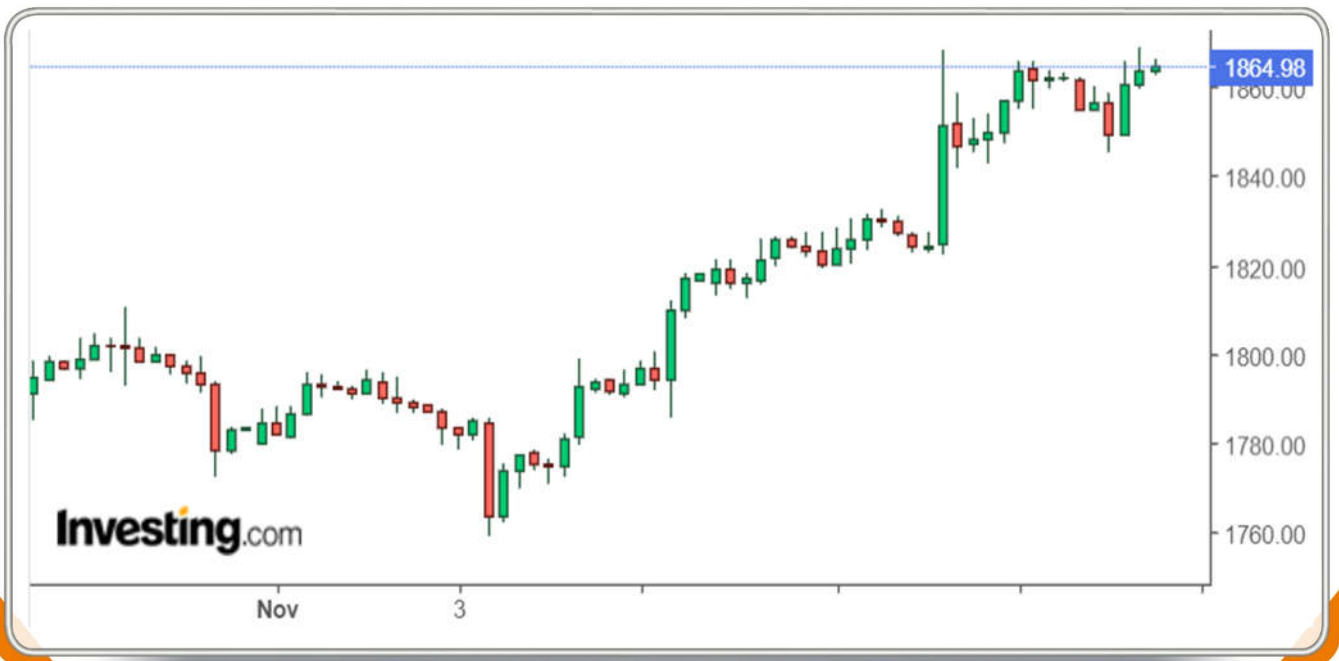


บทวิเคราะห์การลงทุนทองคำแท่ง

วันจันทร์ ที่ 15 พฤศจิกายน 2564

กราฟราคาทองคำ

แนวรับ	1,855	1,850	1,840
แนวต้าน	1,875	1,880	1,890



แนวโน้มและกลยุทธ์

ราคาทองคำสามารถปิดตัวเหนือ \$1,860 ได้ สำหรับวันนี้หากราคาสามารถปรับตัวขึ้นต่อเนื่องไปให้จับตาแนวต้านในบริเวณ \$1,875-\$1,880 ขณะที่แนวรับถูกยกขึ้นมาในบริเวณ \$1,855-\$1,850 ซึ่งอาจเลือกเป็นโซนเก็งกำไรฝั่งซื้อ และอาจมีจุดตัดขาดทุนในบริเวณ \$1,850

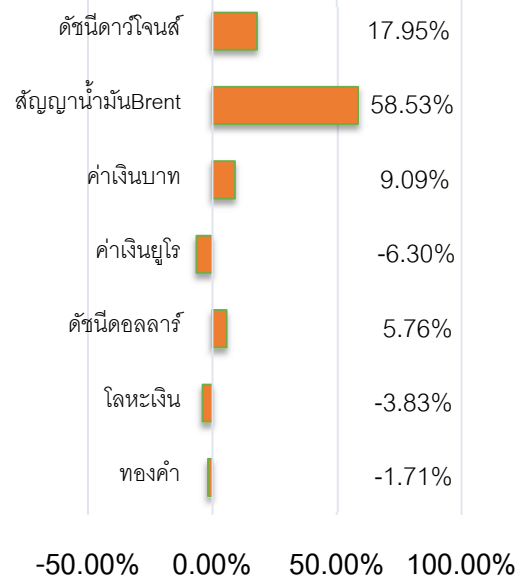
สรุปการเคลื่อนไหวของสินทรัพย์ (วันก่อนหน้า)

สินทรัพย์	ราคาสูงสุด	ราคาต่ำสุด	ราคาเปิด	ราคาปิด	เปลี่ยนแปลง
ทองคำ	1,868.69	1,844.78	1,861.99	1,864.04	2.52
SPDR (ทองคำ : ตัน)	-	-	-	975.99	0.00
โลหะเงิน	25.405	24.845	25.250	25.349	0.12
ดัชนีดอลลาร์	95.26	95.00	94.18	95.12	-0.06
ค่าเงินยูโร	1.1463	1.1432	1.1454	1.1444	-0.0006
ค่าเงินบาท	32.880	32.725	32.865	32.770	-0.080
สัญญาน้ำมัน Brent	82.85	81.26	82.85	81.99	-0.88
ดัชนีดาวโจนส์	36,147.50	35,934.82	35,963.78	36,100.37	179.13

ปัจจัยพื้นฐานของตลาดทองคำ

ราคาทองคำวันศุกร์ที่ผ่านมาปรับตัวขึ้นอีก \$2.52 แม้เป็นการปรับตัวขึ้นไม่มาก แต่เป็นการปรับตัวขึ้นติดต่อกันมาถึง 7 วันทำการ ซึ่งการปรับขึ้นที่ผ่านมาคงไม่พ้นกระแสอัตราเงินเฟ้อที่เพิ่มขึ้นของสหรัฐฯ ซึ่งโดยปกติทองคำเป็นสินทรัพย์ที่สามารถปกป้องความเสี่ยงจากภาวะเงินเฟ้อได้ ดังนั้นประเด็นนี้จำเป็นต้องติดตามต่อเนื่องไป เพราะหากกระแสน้ำมันลดลงกดดันราคาทองคำได้จากแรงขายที่จะเกิดขึ้น นอกจากนี้ประเด็นที่ต้องติดตามต่อไปคือการเคลื่อนไหวของค่าเงินบาทที่กำลังกลับมาแข็งค่าอีกครั้ง

การเปลี่ยนแปลงของสินทรัพย์ (เทียบจากสิ้นปี 63)



ตารางเศรษฐกิจรายสัปดาห์

เวลา	ประเทศ	รายการ	คาดการณ์	ครั้งก่อนหน้า
วันจันทร์ ที่ 15 พฤศจิกายน 2564				
20.30น.	สหรัฐฯ	ดัชนีภาวะธุรกิจโดยรวม	20.4	19.8
วันอังคาร ที่ 16 พฤศจิกายน 2564				
20.30น.	สหรัฐฯ	ยอดค้าปลีก	1.20%	0.70%
21.15น.	สหรัฐฯ	การผลิตภาคอุตสาหกรรม	0.90%	-1.3%
21.15น.	สหรัฐฯ	กำลังการผลิตภาคอุตสาหกรรม	75.90%	75.20%
22.00น.	สหรัฐฯ	สินค้าคงเหลือภาคธุรกิจ	0.60%	0.60%
22.00น.	สหรัฐฯ	ดัชนีตลาดที่อยู่อาศัย	80.00	80.00
วันพุธ ที่ 17 พฤศจิกายน 2564				
20.30น.	สหรัฐฯ	ใบอนุญาตก่อสร้างอาคาร	1.63M	1.59M
20.30น.	สหรัฐฯ	การก่อสร้างบ้านใหม่	1.58M	1.56M
22.30น.	สหรัฐฯ	สต็อกน้ำมันดิบ	-	1.0M
วันพฤหัสบดี ที่ 18 พฤศจิกายน 2564				
20.30น.	สหรัฐฯ	ดัชนีการสำรวจภาคการผลิตของฟิลาเดเฟีย	22.3	23.8
20.30น.	สหรัฐฯ	จำนวนผู้ขอรับสวัสดิการการว่างงาน	260K	267K
22.00น.	สหรัฐฯ	ดัชนีชี้นำภาวะเศรษฐกิจโดย CB	-	0.20%
วันศุกร์ ที่ 19 พฤศจิกายน 2564				
22.45น.	สหรัฐฯ	การแสดงความเห็นของกรรมการเฟด	-	-